

R3 山形ふるさと観光検定



【其の壱】

1 鮭川村にある、推定樹齢 1000 年といわれる天然杉。夫婦杉、縁結びの木、子宝の木ともいわれ、トトロに似ていることで有名なパワースポットといえは？

- A：小杉の大杉 B：小杉の大木
C：小杉の太杉 D：となりの大杉



2 「雪降り和牛」の称号を持つ山形県産黒毛和牛が育つ日本三雪に数えられる雪の名所といえは？

- A：米沢市 B：尾花沢市 C：山形市 D：飯豊町

3 俳聖松尾芭蕉の「閑さや岩にしみ入る蝉の声」の名句でも知られる宝珠山立石寺は、通称何と呼ばれている？

- A：慈恩寺（じおんじ） B：總光寺（そうこうじ）
C：山寺（やまでら） D：善寶寺（ぜんぼうじ）



4 農林水産省の「日本の棚田百選」にも認定されている、山辺町の山の斜面に広がった棚田といえは？

- A：大渡（おおわたり）の棚田 B：大山葵（おおわさび）の棚田
C：大笑（おおわらい）の棚田 D：大蕨（おおわらび）の棚田

5 飯豊町にある白川湖では、1 年のうちある時期限定で「水没林」という珍しい風景を目にすることができる。その時期はいつ？

- A：4月中旬～5月中旬 B：7月中旬～8月中旬
C：9月中旬～10月中旬 D：1月中旬～2月中旬



6 梅林公園の梅や特産の孟宗（もうそう）が有名で、多くの文人墨客（ぶんじんぼっかく）に愛された「鶴岡の奥座敷」と呼ばれている温泉郷は次のうちどれ？

- A：湯野浜温泉 B：湯田川温泉 C：瀬見温泉 D：赤倉温泉

7 付近にはオートキャンプ場やレストラン、温泉などがあり、四季折々のレジャーが楽しめる、尾花沢市にある花笠踊り発祥の地といえは？

- A：白竜湖 B：野々村ため池
C：徳良湖 D：蛭沢湖（びるざわこ）



8 雪灯籠（ゆきどうろう）と雪ぼんぼりにともしびが灯され、幻想的な雰囲気を楽しめる雪灯籠祭りが行われる場所といえは？

- A：最上川ふるさと総合公園 B：月山志津温泉 C：まなびあテラス D：松が岬公園

9 遊佐町にある、湧水を水源とした幻想的なエメラルドグリーンの水面が有名な池といえは？

- A：角池様 B：円池様
C：玉池様 D：丸池様

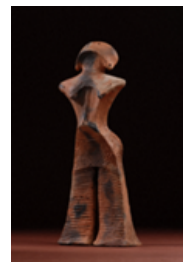


10 伝統工芸品である深山和紙の和紙人形が展示される「おきたま雛回廊展『古典雛』」が開催され、鮎料理を楽しむことができる道の駅といえは？

- A：道の駅川のみなと長井 B：道の駅白鷹ヤナ公園
C：道の駅たかはた D：道の駅田沢

11 平成4年に舟形町の西ノ前遺跡から出土し、国宝にも指定された国内最大（高さ45cm）の八頭身美人土偶の名前は次のうちどれ？

- A：縄文の英雄 B：縄文の女神
C：縄文のヒロイン D：縄文のビーナス



12 最上町にある、古くから新庄の奥座敷としてにぎわってきた瀬見温泉では、ある歴史上の人物に関する伝説や旧跡が存在する。さて、その人物といえは？

- A：最上義光 B：上杉鷹山 C：伊達政宗 D：源義経

13 大江町にある楯山公園では、ダイナミックに湾曲する最上川をはじめ、息をのむ絶景を見ることができる。さて、そんな眺望の良い楯山公園の別名といえは？

- A：左沢（あてらざわ）一公園 B：大江一公園
C：山形一公園 D：日本一公園



14 大石田町にある聴禽書屋（ちょうきんしょおく）は、山形県出身のある偉人が約2年居住したことがあり、現在は歴史民俗資料館となっている。さて、ある偉人といえは？

- A：藤沢周平 B：斎藤茂吉 C：松尾芭蕉 D：浜田広介

15 東根小学校の校庭にそびえ、国指定特別天然記念物で樹齢 1500 年以上といわれている大木の種類は次のうちどれ？

- A：マツ B：ケヤキ C：スギ D：クスノキ



16 かつて貴重な染料として、「米の百倍、金の十倍の価値がある」ともいわれ、日本遺産のストーリーの構成文化財にもなっている山形県の県の花といえは？

- A：菊 B：バラ C：梅 D：紅花

17 かつて江戸時代を代表する銀山として栄えたことが名前の由来となっている銀山温泉。さて、現在の洋風木造多層の旅館が建てられたのはいつ？

- A：江戸中期-江戸末期 B：江戸末期-明治
C：明治-大正 D：大正-昭和



18 東北を代表する夏祭りのひとつで、昭和 38 年に夏のイベントとして始まり、毎年8月5日・6日・7日に開催される祭りといえは？

- A：米沢上杉まつり B：山形花笠まつり C：酒田まつり D：鶴岡天神祭

19 かつては庄内藩主酒井家の御用屋敷で、国指定重要文化財の旧西田川郡役所や旧鶴岡警察署庁舎などを有する致道博物館は次のうちどれ？

A



B



C



D



20 平成26年に国史跡として指定された「本山 慈恩寺（じおんじ）」。その慈恩寺にある鑄鉄仏餉鉢（ちゅうてつぷしょうばち）に頭を入れると何のご利益があるといわれている？

A：悪縁切り B：縁結び C：家内安全 D：若返り

21 山形県内の「日本さくら名所100選」に選ばれた桜の名所は、鶴岡市の鶴岡公園と南陽市の烏帽子山（えぼしやま）公園であるが、千本桜で有名な烏帽子山公園は次のうちどれ？

A



B



C



D



22 海向寺（かいこうじ）、南岳寺、本明寺（ほんみょうじ）、大日坊（だいにちぼう）、注連寺、蔵高院（そうこういん）の6つのお寺で共通して拝観できるのは次のうちどれ？

A：大仏 B：即身仏（そくしんぶつ） C：ミイラ D：三重塔

23 軽快なお囃子に合わせて勇壮華麗に舞い踊り、村山市出身の北方探検家・最上徳内（もがみとくない）に由来する「むらやま徳内まつり」は次のうちどれ？

A



B



C



D



24 山形県に古くから根付く観音信仰に由来する、最上・庄内・置賜の各三十三観音の総称といえば？

- A：みちのく出羽百観音 B：やまがた百観音
C：うぜん百観音 D：やまがた出羽百観音

25 開湯 1900 年の歴史を誇り、湯量が豊富で強酸性の硫黄泉が特徴の蔵王温泉。さて、蔵王温泉は次のうちどれ？

A



B



C



D



26 米沢の奥座敷と呼ばれる、小野小町が発見し、戦国時代には伊達政宗が湯治したと伝えられている温泉といえば？

- A：滑川温泉 B：白布温泉 C：姥湯温泉 D：小野川温泉

27 将棋駒生産量日本一の天童市では、約 2000 本もの桜が咲き誇る舞鶴山山頂を舞台に、あるイベントが行われる。さて、そのイベントとは？

- A：ラ・フランス祭り B：人間将棋 C：舞鶴山朝市 D：将棋フェスティバル

28 紅葉の名所として知られ、磐梯朝日国立公園に属する小国町にある景勝地といえば？

- A：最上峡 B：紅葉川溪谷 C：梵字川溪谷 D：赤芝峡

29 令和3年10月にリニューアルし、中にはベーカリーやカフェレストランなどがある、かつて料亭だった施設といえば？

- A：夢の倶楽（ゆめのくら） B：日和山小幡楼（ひよりやまおばたろう）
C：山居倉庫 D：北前横丁

30 総務省「家計調査」で、山形市が外食の「年間1世帯当たりの支出金額（平成30年～令和2年平均）」全国1位となった食べ物は次のうちどれ？

- A：そば B：うどん C：パスタ D：中華そば